

LANAFORM

AIR QUALITY

Borneo

ESSENTIAL OIL DIFFUSER



12 HOURS
AUTONOMY



COLD TO WARM
OSCILLATING LIGHT



AUTOMATIC
SHUT-OFF

**DIFFUSEUR D'HUILES
ESSENTIELLES**

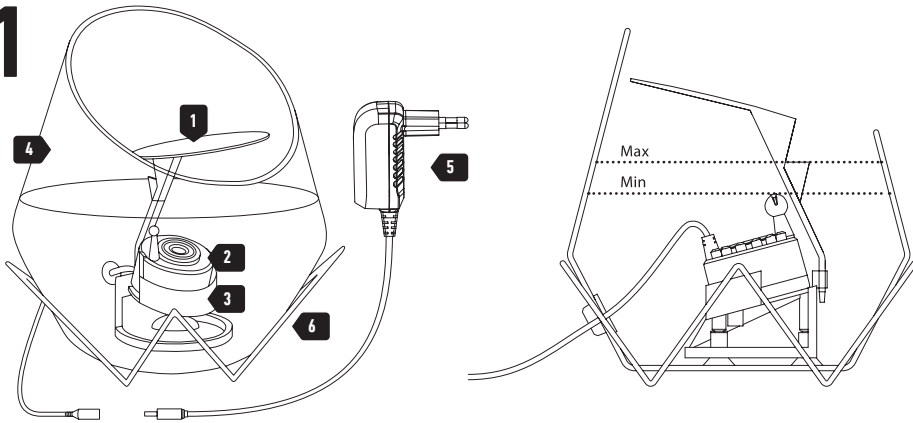
**VERDAMPER VAN
ETHERISCHE OLIËN**

**DIFFUSOR FÜR
ÄTHERISCHE ÖLE**

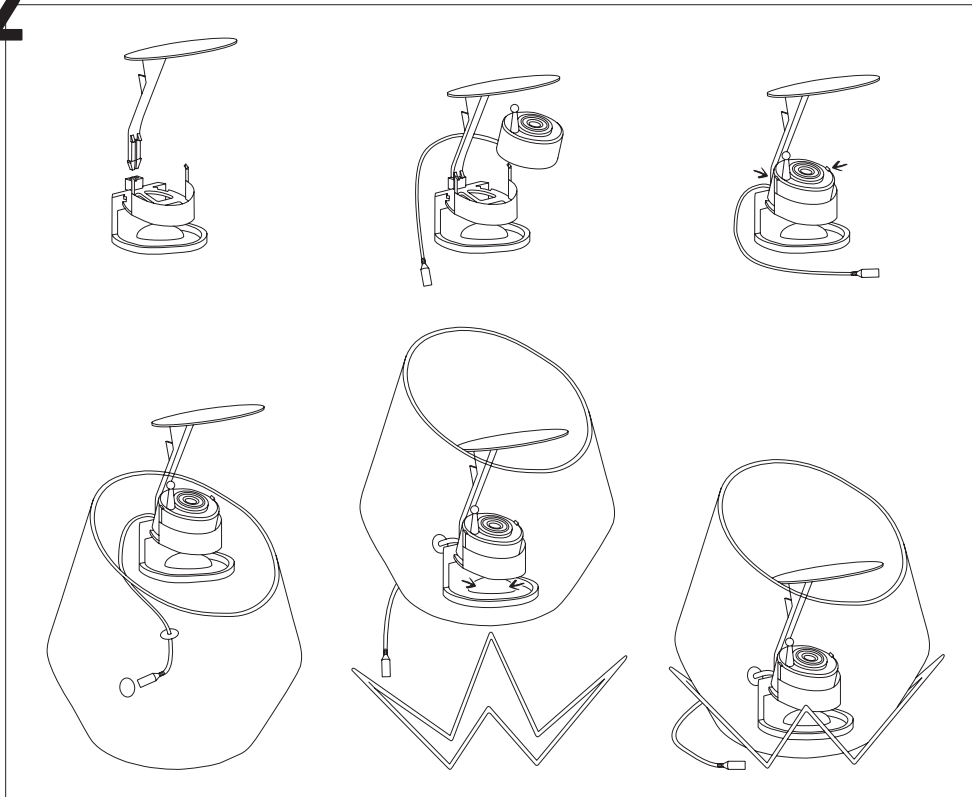
**DIFUSOR DE ACEITES
ESENCIALES**

**DIFFUSORE DI OLI
ESSENZIALI**

1



2



BEZPEČNOSTNÍ POKYNY

▲ Než začnete výrobek používat, přečtěte si všechny pokyny, zejména následující základní bezpečnostní upozornění.

📷 Fotografie a jiné obrázky produktu v tomto návodu nebo na obalu představují co možná nejvěrnější záznamy výrobku, nelze však zaručit, že výrobku dokonale odpovídají.

- Difuzér vždy pokládejte na rovný, tvrdý a vodorovný povrch. Neumisťujte jej těsně ke stěně a chraňte jej před zdroji tepla, jako jsou sporáky, radiátory atd.
- Ověřte, zda napětí ve vaší elektrické síti odpovídá údajům o napětí přístroje.
- Nezapojte ani neodpojte elektrickou zástrčku přístroje mokřima rukama.
- V případě poškození napájecího kabelu je nutné jej nahradit obdobným kabelem, který získáte od dodavatele nebo v jeho servisním středisku.
- Nevystavujte difuzér delší dobu přímému slunečnímu záření.
- Přístroj nerozebírejte.
- Není-li v nádrže voda, difuzér nezapínejte.
- Nedotýkejte se měniče, je-li přístroj zapnutý.
- Nepoužívejte esenciální oleje, jejichž použití v difuzéru se nedoporučuje.
- Nepoužívejte syntetické parfémové vůně. Mohly by přístroj poškodit.
- Zkontrolujte, že kabel neleží přímo nad měničem.
- Nevytahujte čidlo hladiny vody, přístroj byste tím poškodili.
- Před čištěním přístroj odpojte od elektrické sítě.
- Neomyvejte celý přístroj vodou a neponořte jej do vody. Prostudujte si pokyny pro čištění uvedené v této příručce.
- Měnič nikdy neoškrabávejte tvrdými nástroji, prostudujte si pokyny pro čištění uvedené v této příručce.
- Přístroj Borneo se doporučuje používat vždy po dobu 30 minut, je však možné ho zapnout několikrát denně.
- Výrobek není určen k použití osobami se sníženými tělesnými, smyslovými či duševními schopnostmi (včetně dětí) ani osobami s nedostatkem znalostí či zkušeností, pokud na tyto osoby nedohlží osoba odpovědná za jejich bezpečí nebo pokud jim tato osoba předem nesdělí pokyny týkající se použití tohoto výrobku. Je třeba zajistit, aby si s výrobkem nehrály děti.

▲ Doplnující informace o použití esenciálních olejů

- Než začnete používat esenciální oleje, informujte se o negativních vlivech na zdraví, které může použití těchto látek vyvolávat.
- Vybírejte si vždy jen kvalitní esenciální oleje: čisté, 100% přírodní a určené k difuzi. Používejte je střídě a opatrně. Dodržujte pokyny a upozornění uvedené na balení esenciálních olejů, přičemž dbejte především na následující:
- Použití esenciálních olejů je zakázáno u těhotných a kojících žen, osob trpících epilepsií, astmatem nebo alergiemi, u osob s chorobami srdce a osob ve vážném zdravotním stavu.
- V místnostech, kde se pohybují malé děti (mladší 3 let), je povoleno esenciální oleje používat po dobu maximálně 10 minut, a to výhradně v době, kdy děti nejsou v dané místnosti přítomny.
- Dbejte na to, aby si s přístrojem nehrály a nepoužívaly jej děti a mladiství.
- K zajištění dobrého fungování přístroje a šíření vůně postačí několik kapek esenciálního oleje (maximálně 3 až 4 kapky). Používáním nadměrného množství esenciálních olejů se může přístroj poškodit.
- Než do nádržky nakapete esenciální olej, napustte do ní vodu.
- Společnost Lanaform nenes odpovědnost za poškození přístroje způsobené nevhodným použitím, které neodpovídá pokynům uvedeným v této příručce.

PREZENTACE

Děkujeme vám za zakoupení přístroje Borneo značky LANAFORM. Difuzér esenciálních olejů Borneo v sobě spojuje technologii, relaxaci a design. Je velmi tichý a umožňuje šíření studené aromatizované páry, ale přináší do vašeho domova také příjemné bílé světlo.

POPIS PŘÍSTROJE [📷 1]

- 1 Plastový kryt sloužící k nastavení výkonu páry.
- 2 Čidlo hladiny vody a generátor LED světla
- 3 Držák čidla hladiny vody a generátoru LED světla
- 4 Difuzér
- 5 Transformátor
- 6 Držák difuzéru

Technické údaje

- Měnič se bílé LED světlo
- Kapacita 1600 ml
- 12 hodin nepřetržitého vypouštění páry
- Nádržka na vodu se snadným plněním
- Díky čidlu hladiny vody se přístroj automaticky zastaví, jakmile není v nádrže dostatek vody.

POKYNY K POUŽITÍ [📷 2]

- Přístroj Borneo postavte do místnosti půl hodiny předtím, než jej zapnete, aby se přizpůsobil okolní teplotě.
- Zkontrolujte, že je difuzér čistý.
- Při přípravě difuzéru se řiďte obrázky v tomto návodu. Správná poloha je vyobrazena na obrázku. Umístěte čidlo hladiny vody a generátor LED světla (obr. 1, bod 2) na držák (obr. 1, bod 3) a zkontrolujte, že je správně zajištěn dvěma svorkami. Držák umístěte na dno nádržky pomocí přísavky. Kabel čidla hladiny vody a generátoru LED světla protáhněte ven příslušným otvorem. Pečlivě uzavřete tento otvor gumou, která se nachází na kabelu.
- Nádržku naplňte čistou vodou do úrovně mezi minimální a maximální hladinou. Řiďte se obrázky v tomto návodu nebo štítkem na držáku měniče. Teplota vody nesmí být vyšší než 40 °C.
- Do nádržky vlejte několik kapek esenciálního oleje.
- Suchými rukama zapojte zástrčku do zdi. Přístroj se automaticky spustí. Vzniklá pára a světlo vytváří prostředí vhodné pro relaxaci. Pokud je množství vody správné, ale přejte si více páry, nakloňte nádržku velmi lehce ke straně vstupního otvoru.

☉ I když je přístroj vybaven bezpečnostním prvkem, který vypíná provoz měniče, nenechávejte přístroj zapojený do zásuvky v době, kdy jej nepoužíváte.

ČIŠTĚNÍ

Obsahuje-li voda příliš mnoho vápníku a hořčíku, může se v přístroji ukládat bílý prášek. Pokud se tato pěna usazuje na měniči (kovová tabletky vytvářející ultrazvuk), může to bránit správnému fungování přístroje.

Doporučení

- 1 Při každém spuštění vždy používejte jen převařenou a vychlazenou vodu.
- 2 Nádržku čistěte každé 2 dny a převodník každý týden.
- 3 Vodu v nádrže měňte každé 2 dny.
- 4 Přístroj pravidelně čistěte a všechny součásti nepoužívaného přístroje nechte dokonale uschnout.

Čištění měniče

- 1 Na povrch měniče kápněte 2 až 5 kapek octa a 2 až 5 minut počkejte.
- 2 Nečistěte převodník mýdlem, rozpouštědly ani čistícími prostředky ve spreji.
- 3 Usazeniny z povrchu očistěte jemným kartáčkem. Neoškrabávejte povrch tvrdými nástroji.

Čistenie nádržky

- Očistíte nádržku vodou a mäkkým hadříkom, prípadne octom, pokud sa uvnitř vytvořily vápenaté usazeniny.
- Propláchněte nádržku čistou vodou.

SKLADOVÁNÍ

☛ Nevychází pára, nesvíti kontrolky.

- ☛ Přístroj je vypojený ze zásuvky nebo došlo k výpadku elektrické sítě.
- ☛ Přístroj zapněte nebo ověřte, zda nedošlo k výpadku elektrické sítě.
- ☛ Příliš málo vody v nádržce.
- ☛ Do nádržky doplňte vodu alespoň do minimální úrovně.
- ☛ V nádržce je příliš málo vody.
- ☛ Znádržky vylejte vodu, aby nepřesahovala maximální úroveň.
- ☛ Kabel je umiestnený nad meničom.
- ☛ Dejte ho na správne miesto.
- ☛ Nádobka na vodu teče.
- ☛ Zkontrolujte, zda je správne nasazeno těsnění.
- ☛ Jednotka je príliš studená.
- ☛ Půl hodiny před použitím ponechte jednotku v místnosti s pokojovou teplotou.

☉ Netypický zápach páry

- ☉ Vnádržce příliš dlouhou dobu stojí voda.
- ☉ Vyčistíte nádržku a nalijete do ní čerstvou vodu.
- ☉ Nizká intenzita vypouštění páry
- ☉ Vnádržce je příliš mnoho (příliš málo) vody.
- ☉ Vylijte z nádržky vodu (dolijte do nádržky vodu).
- ☉ Vodní kámen v meniči.
- ☉ Menič očistíte.
- ☉ Voda je príliš studená.
- ☉ Použite vodu o pokojovej teplote.
- ☉ Voda není čistá.
- ☉ Vyčistíte nádržku a nalijete do ní čerstvou vodu.

RADY TÝKAJÍCÍ SE LIKVIDACE ODPADU

Obal je tvořen materiály, které nijak neohroží životní prostředí a lze je odevzdat k recyklaci do obecního sběrného a recyklačního střediska. Papírový obal je možné vyhodit do papírového odpadu. Obalové fólie je třeba odevzdat do obecního sběrného a recyklačního střediska.

Když přístroj přestanete používat, zlikvidujte jej způsobem šetrným k životnímu prostředí a v souladu se zákonnými předpisy.

OMEZENÁ ZÁRUKA

Společnost LANAFORM zaručuje, že tento výrobek k datu koupě neobsahuje vady materiálu a výrobní vady. Záruka platí dva roky, s výjimkou níže uvedených případů.

Záruka společnosti LANAFORM se nevztahuje na poškození způsobená běžným opotřebením výrobku. Dále se záruka na tento výrobek společnosti LANAFORM nevztahuje na poškození způsobená nesprávným či nevhodným použitím, nehodou, použitím nepovoleného příslušenství, provedenými úpravami výrobku nebo jinou situací jakékoli povahy, kterou nemůže společnost LANAFORM ovlivnit.

Společnost LANAFORM nenese odpovědnost za vedlejší, následné či zvláštní škody.

Všechny předpokládané záruky vhodnosti výrobku k určitému účelu se omezují na dobu dvou let od data první koupě, které musí být doložitelné kopii dokladu o koupi.

Jakmile společnost LANAFORM obdrží váš přístroj, podle možnosti jej opraví nebo vymění a zašle vám jej zpět. Plnění záruky poskytuje pouze servisní středisko společnosti LANAFORM. Bude-li jakákoliv oprava tohoto výrobku svěřena jiné straně než servisnímu středisku společnosti LANAFORM, záruka pozbývá platnosti.

SLOVENČINA

PREVIDNOSTNI UKREPI

▲ Pred uporabo izdelka preberite vsa navodila, zlasti glavna varnostna opozorila.

📷 Fotografije in druge predstavitve izdelka v teh navodilih in na embalaži so kar se da zveste, vendar morebiti kljub temu ne zagotavljajo popolne podobnosti z izdelkom.

- Difúzer vždy kladte na rovný, tvrdý a vodotěsný povrch. Neumístňujte ho tesne ke stěně a chráňte ho před zdrojmi tepla, ako sú rozohriate panvice, radiátory atď.
- Skontrolujte, či napätie v sieti zodpovedá napätiu zariadenia.
- Nezapájajte ani neodpájajte zástrčku mokrymi rukami.
- V prípade poškodenia elektrického kábla je nutné nahradit ho káblom, ktorý získate od dodávateľa alebo v jeho servisnom stredisku.
- Difúzer nenechávajte na slnku dlhodobo.
- Nerozoberajte celý prístroj.
- Ak v difúzere nie je voda, prístroj nezapínajte.
- Nedotýkajte sa snímača pri spustenom prístroji.
- Nepoužívajte esenciálne oleje, použitie ktorých v difúzeri sa neodporúča.

- Nepoužívajte syntetické parfúmy a vône. Mohli by prístroj poškodiť.
- Dbajte na to, aby kábel neprechádzal priamo ponad snímač.
- Neotáčajte snímač vody, pretože by to mohlo poškodiť prístroj.
- Pred čistením prístroj odpojte od zdroja napájania.
- Neumývajte celú jednotku vodou ani ju neponárajte. Pozrite si pokyny na čistenie uvedené v tejto príručke.
- Nikdy neoškrabávajte snímač tvrdým nástrojom. Prečítajte si pokyny na čistenie v tomto návode.
- Používať prístroj Borneo sa odporúča najviac 30 minút, je ale možné zapnúť ho niekoľkokrát za deň.
- Zariadenie nie je určené pre osoby so zníženými telesnými, zmyslovými alebo duševnými schopnosťami (vrátane detí), ani pre osoby s nedostatkom vedomostí alebo skúseností, ak na tieto osoby nedozerá osoba zodpovedná za ich bezpečie alebo ak im táto osoba vopred neoznámí pokyny týkajúce sa použitia výrobku. Dohliadnite na to, aby sa so zariadením nehrali deti.

▲ Další informácie o použití éterických olejov

- Skôr, ako začnete používať esenciálne oleje, informujte sa o negatívnych vplyvoch na zdravie, ktoré môže použitie týchto látok mať.
- Vždy si vyberajte kvalitné esenciálne oleje: 100 % čisté a prírodné, určené na difúziu. Používajte ich striedmo a opatrne. Riadte sa pokynmi a upozorneniami uvedenými na obaloch esenciálnych olejov a vezmite do úvahy najmä nasledujúce skutočnosti:
- Použitie éterických olejov je zakázané v prípade tehotných žien a osôb trpiacich epilepsiou, astmou alebo alergiou, osôb so srdcovými problémami alebo závažnými ochoreniami.
- V miestnostiach, kde sa pohybujú malé deti (mladšie ako 3 roky), je povolené používať esenciálne oleje maximálne 10 minút, a to výlučne v čase, keď deti nie sú v príslušnej miestnosti prítomné.
- Dbajte na to, aby sa s prístrojom nehrali a nepoužívali ho deti a mladiství.
- Na zaistenie dobrého fungovania prístroja a šírenia vône postačí niekoľko kvapiek esenciálnych olejov (maximálne 3 až 4 kvapky). Nadmerné používanie esenciálnych olejov môže viesť k poškodeniu prístroja.



2 YEAR WARRANTY

Borneo
LA120319 / LOT 001

MANUFACTURER & IMPORTER
LANAFORM SA

POSTAL ADDRESS
Rue de la Légende, 55
4141 Louveigné, Belgium
Tel. +32 4 360 92 91
info@lanaform.com
www.lanaform.com

LANAFORM